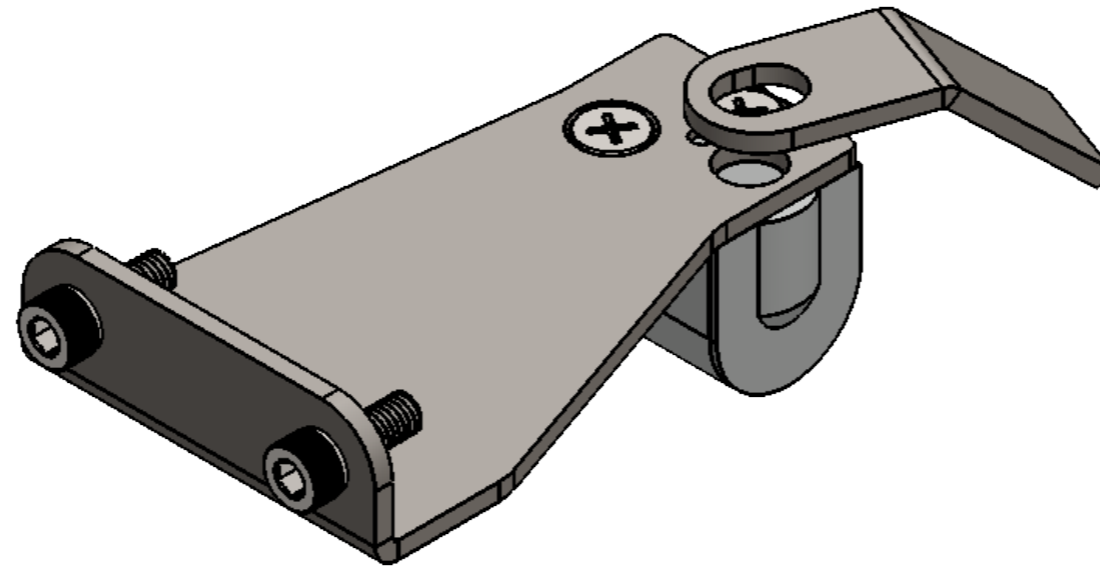


- *取付には溶接加工が必要
- *ヒータコントロールユニットの移設が必要
- *2020年以降のW800は適合未確認
- *W650/400用 フロントウインカーステー (MR-LIT038) との併用可



部品番号	部品名	注記	個数
1	YML224 W650 400 ハンドルロック		1
2	ホンダロック		1
3	皿小螺子 M6 P1.00 L8		2
4	CAPボルトM6 P1.00 L16		2
5	YML392 W650 400ハンドルロック雌		1

品番	MR-EL025
図名	W650 400 ハンドルロックKITASS